


Книга 4. «Материалы по обоснованию проекта межевания территории»

Инв. № подл.										
Подп. и дата										
Инв. № подл.							ПРОЕКТ МЕЖЕВАНИЯ ТЕРРИТОРИИ	Стадия	Лист	Листов
								П		
	Директор		Долотов В.Л.					ООО «Энгельсторгсервис»		
	ГИП		Капинос С.А.					Энгельс 2021г.		

## Содержание

«Проект межевания территории»		Стр.
	Содержание	2
	Состав проекта межевания	3
	<b>Книга 3. «Основная часть проекта межевания территории»</b>	4
<b>1.</b>	Проект межевания территории. Графическая часть	4
<b>2.</b>	Проект межевания территории. Пояснительная записка	6
	<b>Книга 4. «Материалы по обоснованию проекта межевания территории»</b>	11
<b>3.</b>	Материалы по обоснованию проекта межевания территории. Графическая часть.	11

Согласовано

[illegible]

**СОСТАВ ПРОЕКТА:**

**«Проект планировки территории»**

**Книга 1. «Основная часть проекта планировки территории»**

- 1. Проект планировки территории. Графическая часть
- 2. Проект планировки территории. Пояснительная записка.

**Книга 2. «Материалы по обоснованию проекта планировки территории»**

- 3. Материалы по обоснованию проекта планировки территории. Графическая часть
  - 4. Материалы по обоснованию проекта планировки территории. Пояснительная записка.
- Приложения

**«Проект межевания территории»**

**Книга 3. «Основная часть проекта межевания территории»**

- 1. Проект межевания территории. Графическая часть
- 2. Проект межевания территории. Пояснительная записка

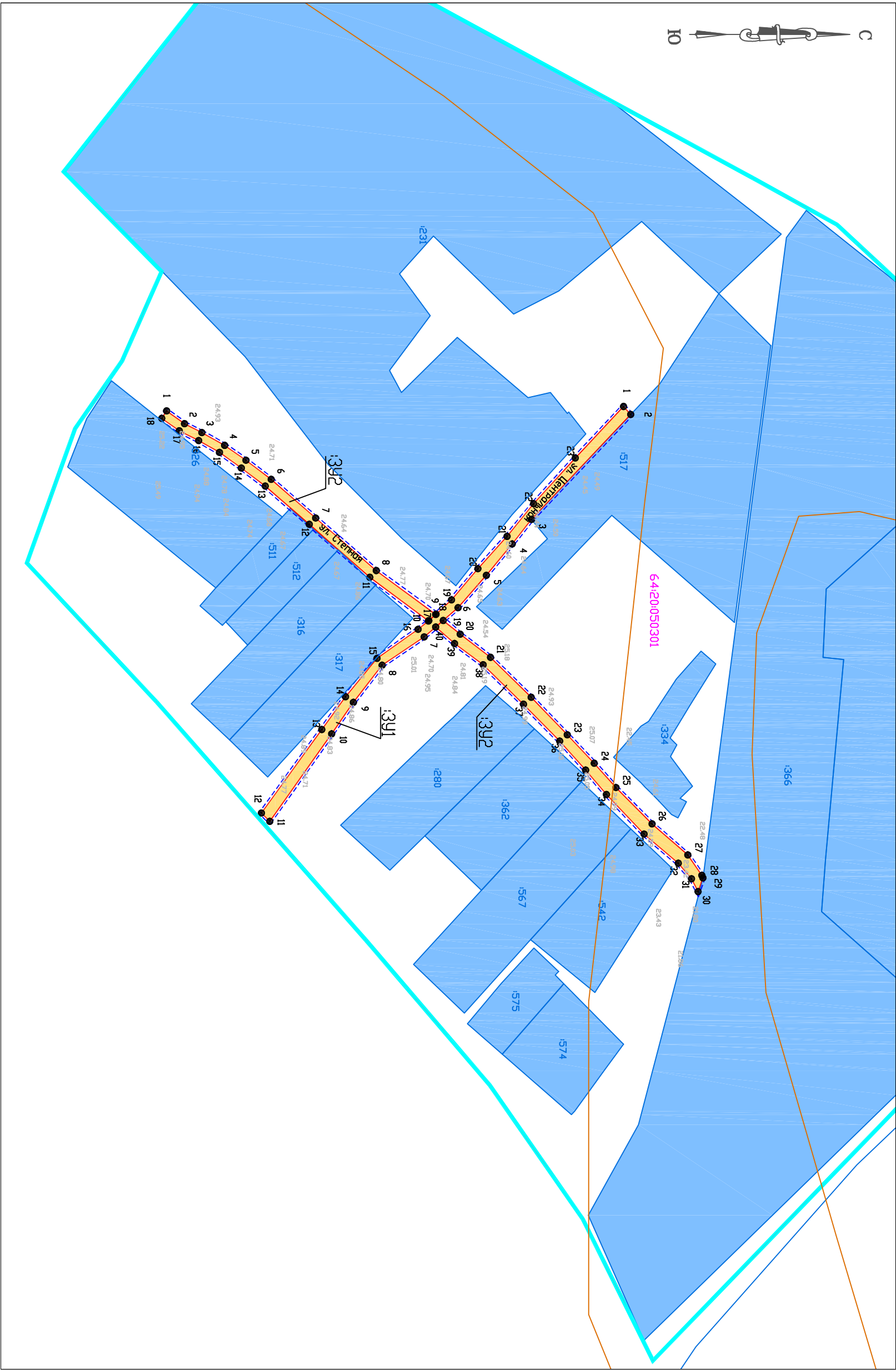
**Книга 4. «Материалы по обоснованию проекта межевания территории»**

- 3. Материалы по обоснованию проекта межевания территории. Приложения

Инв. № подл.	Подп. и дата	Взаи. инв. №							Лист
									3
			Изм.	Кол.уч	Лист	№ док.	Подп.	Дата	



Координаты точек, м			
N	X	Y	
ЗУ1			
1	519762,79	2254881,78	
2	519771,19	2254885,57	
3	519723,4	2254875,56	
4	519714,77	2254917,25	
5	519724,7	2254982,48	
6	519686,37	2254977,48	
7	519672,87	2254991,32	
8	519652,82	2255004,99	
9	519639,16	2255022,69	
10	519638,80	2255037,48	
11	519599,33	2255073,34	
12	519595,35	2255075,37	
13	519624,10	2255025,63	
14	519635,38	2255020,13	
15	519639,41	2255001,71	
16	519669,96	2254987,89	
17	519672,86	2254983,79	
18	519673,51	2254980,69	
19	519685,88	2254972,86	
20	519698,43	2254959,62	
21	519712,32	2254943,62	
22	519724,95	2254933,07	
23	519744,79	2254965,31	
1	519762,79	2254881,78	
ЗУ2			
1	519598,20	2254883,87	
2	519593,74	2254889,99	
3	519547,01	2254894,19	
4	519577,85	2254882,27	
5	519597,99	2254907,37	
6	519600,01	2254956,47	
7	519621,18	2254939,69	
8	519630,03	2254939,53	
9	519673,25	2254980,81	
10	519674,87	2254983,93	
11	519646,96	2254963,13	
12	519613,5	2254937,91	
13	519597,18	2254919,69	
14	519595,81	2254911,0	
15	519573,38	2254903,64	
16	519565,47	2254881,02	
17	519564,21	2254883,37	
18	519547,91	2254887,42	
1	519598,20	2254883,87	
ЗУ2			
19	519648,93	2254893,71	
20	519698,12	2254899,23	
21	519704,44	2255001,25	
22	519723,82	2255022,67	
23	519741,08	2255038,11	
24	519753,82	2255050,71	
25	519764,17	2255063,24	
26	519781,35	2255080,56	
27	519798,38	2255095,34	
28	519805,10	2255102,08	
29	519805,57	2255106,26	
30	519803,65	2255121,81	
31	519800,13	2255106,69	
32	519793,86	2255099,39	
33	519777,55	2255085,41	
34	519793,64	2255066,57	
35	519749,73	2255044,34	
36	519737,38	2255041,13	
37	519720,13	2255023,68	
38	519700,93	2255004,79	
39	519687,32	2254994,67	
40	519673,25	2254986,80	
19	519648,93	2254893,71	



Условные обозначения

- Граница населенного пункта пос. Кривовское Подлесновского МО
- Марковского МР Саратовской области
- Граница проекта планировки территории
- Красные линии установливательные, обозначающие границы территории, зонных линейными объектами и (или) преданзональных для размещения линейных объектов
- 1 ● Обозначение характерных точек границ образуемых земельных участков
- Границы кадастровых кварталов по сведениям ЕТРН
- 64:20:03:301 Номер кадастрового квартала по сведениям ЕТРН
- Граница земельных участков по данным ЕТРН
- Кадастровый номер земельного участка по сведениям ЕТРН
- ЗУ1 Граница образуемого земельного участка

Номер участка согласно чертёжу межевания	Виды разрешенного использования	Площадь земельного участка, м²
ЗУ1	Улично-дорожная сеть	1237
ЗУ2	Улично-дорожная сеть	1624

Система координат: МСК-64, зона 2  
Система высот-Балтийская, 1977 год

Главный инженер					Администрация Марковского муниципального района Саратовской области
ТИП					ДОКУМЕНТАЦИЯ ПО ПЛАНИРОВКЕ И МЕЖЕВАНИЮ ТЕРРИТОРИИ ПОС. КРИВОВОСКОЕ ПОДЛЕСНОВСКОГО МУНИЦИПАЛЬНОГО ОБРАЗОВАНИЯ МАРКОВСКОГО МУНИЦИПАЛЬНОГО РАЙОНА САРАТОВСКОЙ ОБЛАСТИ (В ЧАСТИ УСТАНОВЛЕНИЯ КРАСНЫХ ЛИНИЙ)
Ноч. отдела					
					Проект межевания территории Основная часть
					Чертеж межевания территории
					МАСШТАБ 1:2000
					"Энгельсгортсервис" г. Энгельс. 2021 г.

## 2. Проект межевания территории. Пояснительная записка.

### Содержание

1. Цель разработки проекта межевания территории.
2. Перечень и сведения о площади образуемых земельных участков, в том числе возможные способы их образования.
3. Вид разрешенного использования образуемых земельных участков в соответствии с проектом планировки территории.
4. Ведомость координат поворотных точек образуемых земельных участков.
5. Перечень и сведения о площади образуемых земельных участков, которые будут отнесены к территориям общего пользования.
6. Категория земель, к которой относятся образуемые земельные участки.
7. Зоны с особыми условиями использования территории.

Инв. № подл.	Подп. и дата	Взаи. инв. №									
Изм.	Кол.уч	Лист	№ док.	Подп.	Дата						Лист
											6

## 1. Цель разработки проекта.

Основной целью разработки Проекта межевания территории является определение местоположения границ образуемых земельных участков с целью дальнейшей постановки их на кадастровый учет.

Площадь земельных участков установлена в соответствии с фактическим использованием.

На чертежах межевания территории отображены:

- 1) границы планируемых и существующих элементов планировочной структуры;
- 2) красные линии;
- 3) границы образуемых и изменяемых земельных участков, условные номера образуемых земельных участков.

## 2. Перечень и сведения о площади образуемых земельных участков, в том числе возможные способы их образования

Образуемые земельные участки	Основные виды разрешенного использования	Площадь зем. уч., кв.м
ЗУ1	улично-дорожная сеть	1237
ЗУ2	улично-дорожная сеть	1624

Земельные участки с условными номерами ЗУ1, ЗУ2 образуются из свободных земель, находящихся в муниципальной собственности до ее разграничения.

## 3. Вид разрешенного использования образуемых земельных участков в соответствии с проектом планировки территории.

В соответствии с Классификатором видов разрешенного использования земельных участков, утвержденном Приказом Министерства экономического развития РФ от 01.09.2014 г. № 540 вид разрешенного использования земельного участка –улично-дорожная сеть, код (числовое обозначение основного вида разрешенного использования -12.0.1.

Описание вида разрешенного использования - Размещение объектов улично-дорожной сети: автомобильных дорог, трамвайных путей и пешеходных тротуаров в границах населенных пунктов, пешеходных переходов, бульваров, площадей, проездов, велодорожек и объектов велотранспортной и инженерной инфраструктуры; размещение придорожных стоянок (парковок) транспортных средств в границах городских улиц и дорог, за исключением предусмотренных видами разрешенного использования с кодами 2.7.1, 4.9, 7.2.3, а также некапитальных сооружений, предназначенных для охраны транспортных средств.

Интв. № подл.	Подп. и дата	Взап. инв. №							Лист
Изм.	Кол.уч	Лист	№ док.	Подп.	Дата				7

#### 4. Ведомость координат поворотных точек образуемых земельных участков.

№	x	y
ЗУ1		
1	519767.79	2354881.78
2	519771.19	2354885.57
3	519723.94	2354935.56
4	519714.77	2354947.25
5	519702.47	2354962.18
6	519688.97	2354977.60
7	519672.87	2354991.52
8	519652.82	2355004.99
9	519639.16	2355022.69
10	519628.80	2355037.68
11	519599.33	2355079.34
12	519595.35	2355075.37
13	519624.10	2355035.63
14	519635.38	2355020.03
15	519650.41	2355001.71
16	519669.96	2354987.89
17	519675.06	2354983.79
18	519678.51	2354980.69
19	519685.88	2354973.86
20	519698.43	2354959.02
21	519712.32	2354943.62
22	519724.95	2354928.07
23	519744.79	2354906.31
1	519767.79	2354881.78
ЗУ2		
1	519550.20	2354883.87
2	519558.74	2354889.99
3	519567.01	2354894.19
4	519577.85	2354900.27
5	519587.99	2354907.37
6	519600.00	2354916.47
7	519621.18	2354934.89
8	519650.03	2354959.93
9	519678.35	2354980.81
10	519674.87	2354983.93
11	519646.96	2354963.13
12	519618.15	2354937.90
13	519597.18	2354919.69
14	519585.81	2354911.10
15	519575.38	2354903.64
16	519565.47	2354898.02
17	519556.21	2354893.37
18	519547.91	2354887.42
1	519550.20	2354883.87
19	519681.93	2354983.71
20	519690.03	2354990.23

Инв. № подл.	Подп. и дата	Взаи. инв. №							Лист	
Изм.	Кол.уч	Лист	№ док.	Подп.	Дата					8



21	519704.44	2355001.25
22	519723.82	2355020.27
23	519741.00	2355038.11
24	519753.82	2355051.70
25	519764.17	2355063.24
26	519781.35	2355080.56
27	519798.38	2355095.34
28	519805.10	2355105.08
29	519805.57	2355106.26
30	519803.26	2355112.81
31	519800.13	2355106.69
32	519793.86	2355099.30
33	519777.55	2355085.41
34	519759.64	2355066.57
35	519749.73	2355054.94
36	519737.38	2355041.13
37	519720.13	2355023.60
38	519700.93	2355004.79
39	519687.32	2354994.67
40	519678.35	2354986.80
19	519681.93	2354983.71

**5. Перечень и сведения о площади образуемых земельных участков, которые будут отнесены к территориям общего пользования.**

Образуемые земельные участки	Основные виды разрешенного использования	Площадь зем. уч., кв.м
ЗУ1	улично-дорожная сеть	1237
ЗУ2	улично-дорожная сеть	1624

**6. Категория земель, к которой относятся образуемые земельные участки.**

Все образованные земельные участки относятся к категории земель «земли населенных пунктов» и расположены в границах пос. Кривовское Подлесновского муниципального образования Марковского муниципального района.

**7. Зоны с особыми условиями использования территории.**

Зоны с особыми с особыми условиями использования территории - охранные, санитарно-защитные зоны, зоны охраны объектов культурного наследия (памятников истории и культуры) народов Российской Федерации, водоохранные зоны, зоны охраны источников питьевого водоснабжения, зоны охраняемых объектов, иные зоны, устанавливаемые в соответствии с законодательством Российской Федерации. (ст. 1 Градостроительного Кодекса РФ).

Инв. № подл.	Подп. и дата	Взаи. инв. №							Лист
			Изм.	Кол.уч	Лист	№ док.	Подп.	Дата	

*Зоны особо охраняемых природных территорий.*

Линейные объекты - автомобильные дороги по ул. Степная и по ул. Центральная пос. Кривовское Подлесновского муниципального образования Марковского муниципального района Саратовской области располагается вне земель *особо охраняемых природных территорий*.

*Зоны, выделенные по условиям охраны объектов культурного наследия.*

В соответствии с «Перечнем объектов культурного наследия местного (муниципального) значения, и «Перечнем объектов культурного наследия регионального значения, в пос. Кривовское объекты культурного наследия отсутствуют.

Инв. № подл.	Подп. и дата		Взаи. инв. №								Лист	
											10	
Изм.	Кол.уч	Лист	№ док.	Подп.	Дата							

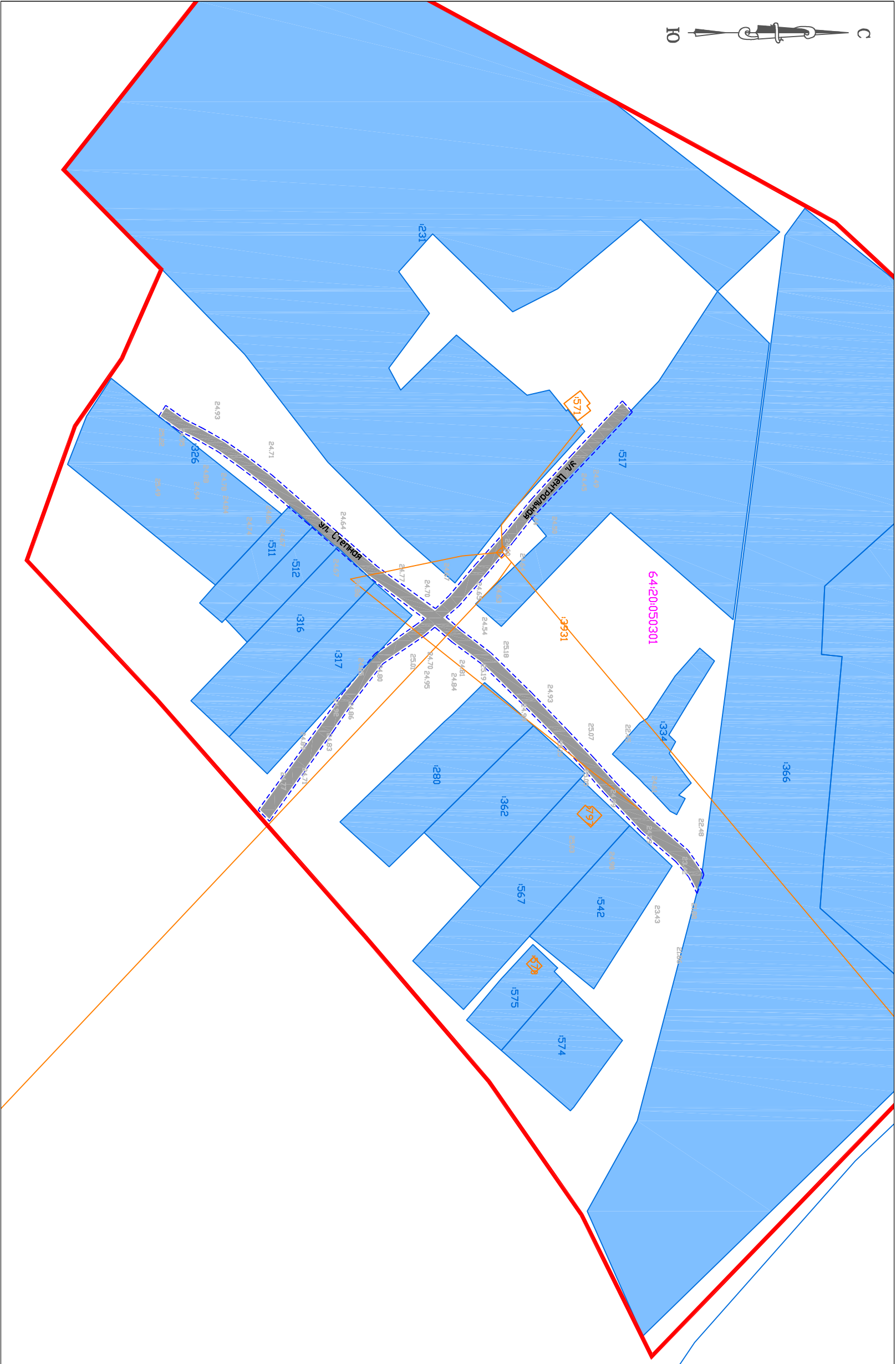
# Книга 4. «Материалы по обоснованию проекта межевания территории»

## 3. Материалы по обоснованию проекта межевания территории.

### Перечень чертежей

Обозначение	Наименование	Примечание
ПМТ-2	Чертеж границ существующих земельных участков. Чертеж с отображением местоположения существующих объектов капитального строительства М 1:2000	1 лист
ПМТ-3	Чертеж границ зон с особыми условиями использования территории М 1:2000	1 лист

Инв. № подл.	Подп. и дата	Взаи. инв. №							Лист	
Изм.	Кол.уч	Лист	№ док.	Подп.	Дата					11



Условные обозначения

- Граница населенного пункта пос. Кривовское Подлесновского МО
- Марковского МР Саратовской области
- Граница проекта планировки территории
- Смещающаяся автомобильная дорога
- Граница объекта капитального строительства по данным ЕТРН
- Номер объекта капитального строительства по сведениям ЕТРН
- Границы кадастровых кварталов по сведениям ЕТРН
- Номер кадастрового квартала по сведениям ЕТРН
- Граница земельных участков по данным ЕТРН
- Кадастровый номер земельного участка по сведениям ЕТРН

Система координат: МСК-64, зона 2  
Система высот-Балтийская, 1977 год

Главный инженер				Администрация Марковского муниципального района Саратовской области			
П.И.				ДОКУМЕНТАЦИЯ ПО ПЛАНИРОВКЕ И МЕЖЕВАНИЮ ТЕРРИТОРИИ ПОС. КРИВОВСКОЕ ПОДЛЕСНОВСКОГО МУНИЦИПАЛЬНОГО ОБРАЗОВАНИЯ МАРКОВСКОГО МУНИЦИПАЛЬНОГО РАЙОНА САРАТОВСКОЙ ОБЛАСТИ (В ЧАСТИ УСТАНОВЛЕНИЯ КРАСНЫХ ЛИНИЙ)			
Нач. отдела							
				Проект межевания территории Материалы по обоснованию	СТОДИЯ	ЛИСТ	ЛИСТОВ
					ПМТ	ПМТ-2	1
				Чертеж границ смещающихся земельных участков. Чертеж с отображением местоположения смещающихся объектов капитального строительства	000 "ЭнгельсСервис"		
				МАСШТАБ 1:2000	г. Энгельс. 2021 г.		

